



Healing Body, Mind, and Spirit
with Pure Essential Oils Since 1995

www.naturesgift.com

Certificate of Analysis: Rosemary Cineole, *Rosmarinus officinalis*, Organic, Tunisia.

Batch No: TU-48477

Date: 4.8.2013

Nom botanique: Rosmarinus Officinalis

Nom commun: Romarin Cineole

Partie de la plante: Sommité Fleurie

CARACTÉRISTIQUES D'ANALYSE:

CPG 5890 / MS 5970 - Colonne : HP INNOWAX polaire : 60 m × 0,25 mm × 0,5 µm

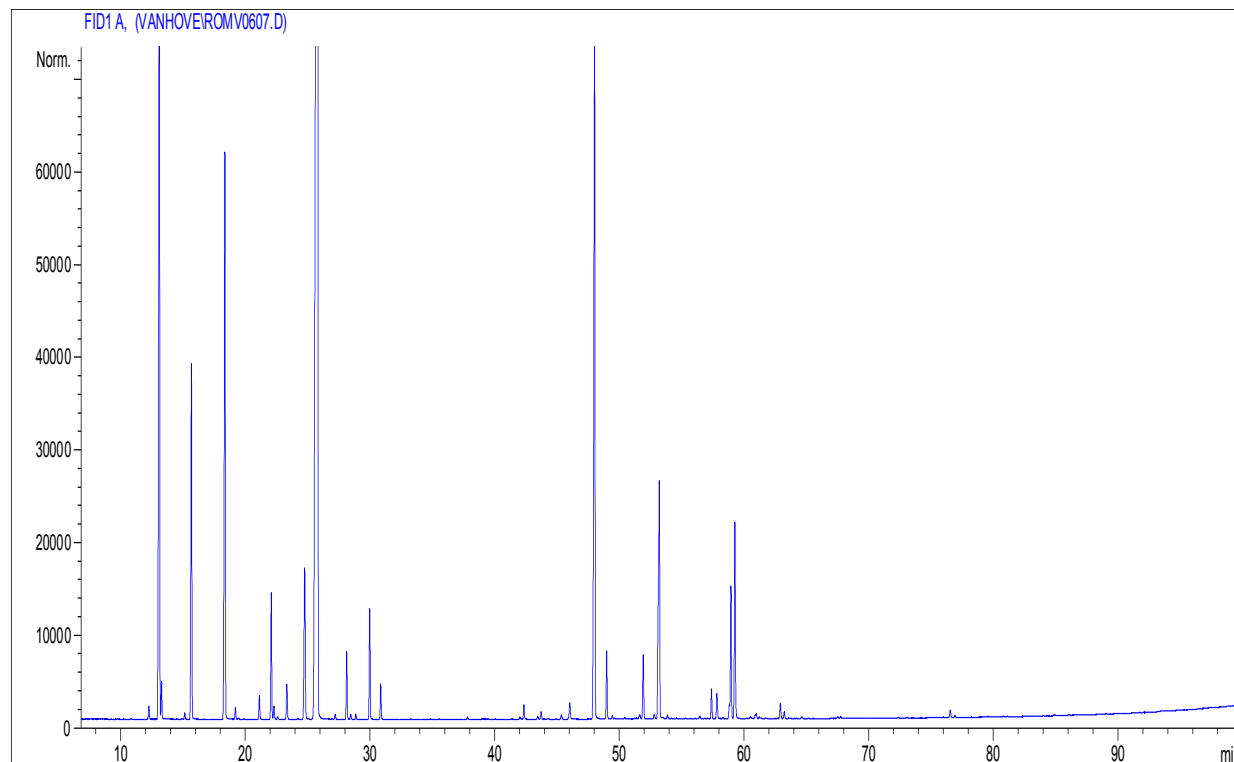
CPG 5890 FID - Colonne : HP INNOWAX polaire : 60 m × 0,25 mm × 0,5 µm

Programmation de température : 6 mn à 50 °C – 3 °C/mn → 250 °C – 20 mn à 250 °C.

Gaz vecteur He : 30 psis/FID, 23 psis/MS. Injecteur : split. Echantillon : 1 µl de 5% de solution dans l'Hexane.

Gamme de masse : 30 à 350. Les composés des huiles essentielles sont identifiés par une recherche combinée des spectres de masse (bibliothèque NIST 75 KL et bibliothèque personnelle) et des temps de rétention.

Les % sont calculés



à partir des surfaces de pics donnés par le GC/FID sans l'utilisation de facteur de correction.

316 Old Hickory Blvd East, Madison TN 37115
tel (615) 612-4270 fax (615) 860-9171
orderdesk@naturesgift.com



*Healing Body, Mind, and Spirit
with Pure Essential Oils Since 1995*

www.naturesgift.com

PROFIL CHROMATOGRAPHIQUE

Pics	Temps de rétention	Constituants	%
1	12,3	TRICYCLENE	0,15
2	13,1	α-PINENE	11,48
3	13,3	α-THUYENE	0,38
4	15,1	α-FENCHENE	0,07
5	15,7	CAMPHENE	4,27
6	18,4	β-PINENE	7,55
7	19,2	SABINENE	0,13
8	19,5	PINADIENE	0,01
9	21,1	Δ3-CARENE	0,28
10	22,1	β-MYRCENE	1,44
11	22,3	α-PHELLANDRENE	0,17
12	22,6	ψ-LIMONENE	0,03
13	23,3	α-TERPINENE	0,43
14	24,2	2,3-DEHYDRO-1,8-CINEOLE	0,01
15	24,8	LIMONENE	2,37
16	25,8	1-8-CINEOLE	45,90
17	27,1	PENTYL FURANE	0,01
18	27,2	Cis-β-OCIMENE	0,06
19	28,1	γ-TERPINENE	0,77
20	28,5	Trans-β-OCIMENE	0,06
21	28,9	3-OCTANONE	0,05
22	30,0	p-CYMENE	1,27
23	30,9	TERPINOLENE	0,40
24	37,8	3-HEXEN-1-OL	0,03
25	42,0	α,p-DIMETHYLSTYRENE	0,03
26	42,4	1-OCTENE-3-OL	0,17
27	43,5	α-CUBEBENE	0,04
28	43,7	Trans-THUYANOL	0,09
29	45,4	YLANGENE	0,06
30	46,0	α-CAMPHOLENE ALDEHYDE + α-COPAENE	0,24
31	48,0	CAMPHE	10,28
32	49,0	LINALOL	0,74
33	49,4	cis-THUYANOL	0,04
34	50,4	Trans-p-MENTH-2-EN-1-OL	0,02
35	51,2	ISOPULEGOL	0,01
36	51,4	PINOCARVONE	0,02
37	51,6	FENCHOL + ε-CADINENE	0,08
38	51,9	ACETATE DE BORNYLE	0,83
39	52,8	β-CUBEBENE	0,07
40	53,1	TERPINENE-4-OL	0,92
41	53,2	β-CARYOPHYLLENE	3,19
42	53,9	AROMADENDRENE	0,05
43	54,6	Cis-p-MENTH-2-EN-1-OL	0,01
44	55,3	MYRTENAL	0,02

316 Old Hickory Blvd East, Madison TN 37115
tel (615) 612-4270 fax (615) 860-9171
orderdesk@naturesgift.com



*Healing Body, Mind, and Spirit
with Pure Essential Oils Since 1995*

www.naturesgift.com

Pics	Temps de rétention	Constituants	%
45	56,5	ALLO-AROMADENDRENE	0,01
46	56,6	Trans-PINOCARVEOL	0,02
47	56,8	E- β -FARNESENE	0,01
48	57,1	ZONARENE	0,01
49	57,4	δ -TERPINEOL	0,36
50	57,8	α -HUMULENE	0,35
51	58,3	NERAL	0,02
52	58,8	γ -MUUROLENE	0,14
53	59,0	α -TERPINEOL	1,60
54	59,3	BORNEOL	2,50
55	60,3	GERMACRENE D	0,01
56	60,5	VERBENONE	0,03
57	60,6	MUUROLENE ISOMERE	0,01
58	60,9	β -BISABOLENE	0,05
59	61,0	α -MUUROLENE	0,05
60	61,3	α -SELINENE	0,02
61	61,8	BICYCLOGERMACRENE	0,01
62	62,9	δ -CADINENE	0,20
63	63,2	γ -CADINENE	0,09
64	63,6	β -SESQUIPELLANDRENE	0,01
65	64,6	CAMPHOLENOL	0,01
66	64,7	MYRTENOL	0,02
67	65,2	α -AMORPHENE	0,01
68	67,0	Trans-CARVEOL	0,01
69	67,5	GERANIOL	0,01
70	67,6	CALAMENENE	0,02
71	67,8	p-CYMENE-8-OL	0,03
72	68,4	E-GERANYL ACETONE	0,01
73	72,4	CALACORENE	0,01
74	76,0	OXYDE D'ISOCARYOPHYLLENE	0,01
75	76,5	OXYDE DE CARYOPHYLLENE	0,10
76	76,9	METHYLEUGENOL	0,02
77	80,8	SESQUITERPENOL Mw=222	0,01
		TOTAL	100,00

316 Old Hickory Blvd East, Madison TN 37115
tel (615) 612-4270 fax (615) 860-9171
orderdesk@naturesgift.com