



Healing Body, Mind, and Spirit  
with Pure Essential Oils Since 1995

www.naturesgift.com

**Certificate of Analysis:** Lavandin Super, *Lavandula hybrid var. Super*, organically produced, steam-distilled flowering tops, France.

Batch No: FR-58559

Date d'analyse : 25/11/2016

Conditionnement: Flacon ambré de 8 ml - température ambiante

Prestation demandée: Analyse classique

Durée de conservation: 1 an

Commentaires et Conclusions :

LOT CONFORME A LA NORME DE L'HUILE ESSENTIELLE DE  
LAVANDIN SUPER NF T75 - 305 : JUILLET 1992

Rapport validé par :

Daniel Dantin – Responsable laboratoire

CHROMATOGRAPHIE PHASE GAZEUSE (selon la norme NF ISO 11024)

Conditions d'analyse chromatographique :

- GC/SM 7890/5975 AGILENT : Colonne : VF WAX polaire : 60 m ´ 0,25 mm ´ 0,5 µm
- GC/FID 6890 AGILENT : Colonne : VF WAX polaire : 60 m ´ 0,25 mm ´ 0,5 µm
- Programmation de température : 6 min à 60°C – 2°C/min@80 °C – 1°C/min@120°C – 4°C/min@250°C – 10 min à 250 °C
- Gaz vecteur : Hé 22 psi
- Dilution de l'échantillon : 10 % dans l'Hexane
- Volume injecté : 1 µL
- Gamme de masse : 30 à 350

Les composés sont identifiés par une recherche combinée des temps de rétention (notre propre bibliothèque) et des spectres de masse (bibliothèque NKS, 75 000 spectres),

Les % sont calculés à partir des surfaces de pics données par le GC/FID, sans l'utilisation de facteur de correction.

316 Old Hickory Blvd East, Madison TN 37115  
tel (615) 612-4270 fax (615) 860-9171  
orderdesk@naturesgift.com



Healing Body, Mind, and Spirit  
with Pure Essential Oils Since 1995

www.naturesgift.com

Profil chromatographique (GC/FID):

Pics	TR (min)	Constituants	%	Norme (%)	Allergènes (%)
1	5,7	METHOXY HEXANE	0,06		
2	6,9	TRICYCLENE	0,03		
3	7,2	$\alpha$ -PINENE	0,28		
4	7,3	$\alpha$ -THUYENE	0,02		
5	7,4	PRENOL	0,02		
6	8,4	CAMPHENE	0,29		
7	9,8	$\beta$ -PINENE	0,19		
8	10,3	SABINENE	0,08		
9	11,5	$\Delta$ 3-CARENE	0,04		
10	12,1	$\beta$ -MYRCENE	0,56		
11	12,2	$\alpha$ -PHELLANDRENE	0,03		
12	12,9	$\alpha$ -TERPINENE	0,02		
13	13,8	LIMONENE	0,74		0,75
14	14,3	<b>1,8-CINEOLE</b>	<b>3,97</b>	<b>3 - 7</b>	
15	14,4	<b><math>\beta</math>-PHELLANDRENE</b>	<b>0,03</b>		
16	14,8	BUTYRATE DE BUTYLE + 2-HEXENAL	0,05		
17	15,8	Cis- $\beta$ -OCIMENE	1,85		
18	16,3	$\gamma$ -TERPINENE	0,04		
19	16,7	<b>Trans-<math>\beta</math>-OCIMENE</b>	<b>2,51</b>		
20	16,8	<b>3-OCTANONE</b>	<b>0,70</b>	<b>0,4 - 1,2</b>	
21	17,7	p-CYMENE	0,06		
22	17,9	ACETATE D'HEXYLE	0,49		
23	18,5	TERPINOLENE	0,21		
24	22,3	ACETATE D'ETHYLHEXYLE	0,06		
25	22,5	PROPIONATE D'HEXYLE	0,07		
26	22,7	ISOBUTYRATE D'HEXYLE	0,14		
27	23,2	1-HEXANOL	0,14		
28	23,7	3-HEXEN-1-OL	0,02		
29	25,0	ALLO-OCIMENE	0,05		
30	25,5	ACETATE D'OCT-1-EN-3-YLE	0,30		
31	26,7	3-OCTANOL	0,11		
32	27,1	GALBANOLENE	0,02		
33	28,7	<b>BUTYRATE D'HEXYLE</b>	<b>0,64</b>	<b>0,4 - 1,2</b>	
34	29,7	2-METHYLBUTYRATE D'HEXYLE	0,14		
35	30,6	Cis-OXYDE DE LINALOL	0,10		
36	31,3	3-METHYLBUTYRATE D'HEXYLE	0,10		
37	31,5	1-OCTEN-3-OL	0,14		
38	32,8	Trans-THUYANOL	0,06		
39	33,2	Trans-OXYDE DE LINALOL	0,08		
40	34,1	ACETATE D'OCTYLE	0,03		
41	35,4	DAUCENE	0,06		
42	36,8	<b>CAMPHRE</b>	<b>5,02</b>	<b>3,5 - 6,5</b>	
43	37,8	$\beta$ -BOURBONENE	0,05		

316 Old Hickory Blvd East, Madison TN 37115  
tel (615) 612-4270 fax (615) 860-9171  
orderdesk@naturesgift.com



*Healing Body, Mind, and Spirit  
with Pure Essential Oils Since 1995*

www.naturesgift.com

Pics	TR (min)	Constituants	%	Norme (%)	Allergènes (%)
44	39,9	BERGAMOTENE ISOMERE	0,07		
45	41,5	<b>LINALOL</b>	<b>31,28</b>	<b>25 - 37</b>	31,28
46	42,5	<b>ACETATE DE LINALYLE</b>	<b>36,62</b>	<b>35 - 47</b>	
47	42,6	$\alpha$ -cis-BERGAMOTENE	0,10		
48	42,9	FORMIATE DE BORNYLE	0,12		
49	43,4	$\alpha$ -SANTALENE	0,12		
50	43,8	ACETATE DE BORNYLE	0,05		
51	44,6	$\alpha$ -trans-BERGAMOTENE	0,08		
52	45,3	$\beta$ -CARYOPHYLLENE	1,45		
53	46,0	<b>TERPINENE-4-OL</b>	0,35	<b>Tr. - 1</b>	
54	47,2	<b>ACETATE DE LAVANDULYLE</b>	1,15	<b>0,6 - 2,3</b>	
55	47,4	HOTRIENOL	0,05		
56	47,7	CAPROATE D'HEXYLE	0,09		
57	48,5	TIGLATE D'HEXYLE	0,21		
58	50,5	FARNESENE ISOMERE	0,04		
59	52,0	CRYPTONE + FARNESENE ISOMERE	0,20		
60	52,4	$\alpha$ -HUMULENE	0,09		
61	53,3	$\delta$ -TERPINEOL	0,04		
62	53,5	E- $\beta$ -FARNESENE	0,82		
63	54,1	<b>LAVANDULOL</b>	0,24	<b>Tr. - 0,7</b>	
64	54,5	PROPIONATE DE LAVANDULYLE	0,05		
65	55,9	$\alpha$ -TERPINEOL	1,38		
66	56,1	<b>BORNEOL</b>	2,80	<b>1,4 - 3</b>	
67	56,6	GERMACRENE D	0,48		
68	58,4	SESQUITERPENE + FARNESENE ISOMERE	0,09		
69	58,9	$\beta$ -BISABOLENE	0,05		
70	59,0	ACETATE DE NERYLE	0,18		
71	60,8	BUTYRATE DE LAVANDULYLE	0,13		
72	60,9	$\gamma$ -CADINENE	0,10		
73	61,3	ACETATE DE GERANYLE	0,29		
74	61,6	METHYLBUTYRATE DE LAVANDULYLE	0,20		
75	62,0	$\beta$ -SESQUIPELLANDRENE + CUMINAL	0,11		
76	63,3	MYRTENOL	0,02		
77	63,9	NEROL	0,08		
78	64,2	ACETATE DE cis-époxy-LINALYLE	0,02		
79	64,6	ACETATE DE trans-époxy-LINALYLE	0,02		
80	65,2	2,6-DIMETHYL-3,5,7-OCTATRIENE-2-OL	0,02		
81	65,6	CALAMENENE	0,01		
82	66,3	p-CYMENE-8-OL	0,06		
83	66,4	GERANIOL	0,20		0,20
84	70,4	ESTER ALIPHATIQUE	0,02		
85	70,7	2,6-DIMETHYL-3,7-OCTADIENE-2,6-DIOL	0,02		
86	71,3	ESTER HEXENYLIQUE	0,04		
87	71,6	OXYDE D'ISOCARYOPHYLLENE	0,02		
88	71,9	OXYDE DE CARYOPHYLLENE	0,13		
89	72,7	EPOXYDE SESQUITERPENIQUE	0,02		

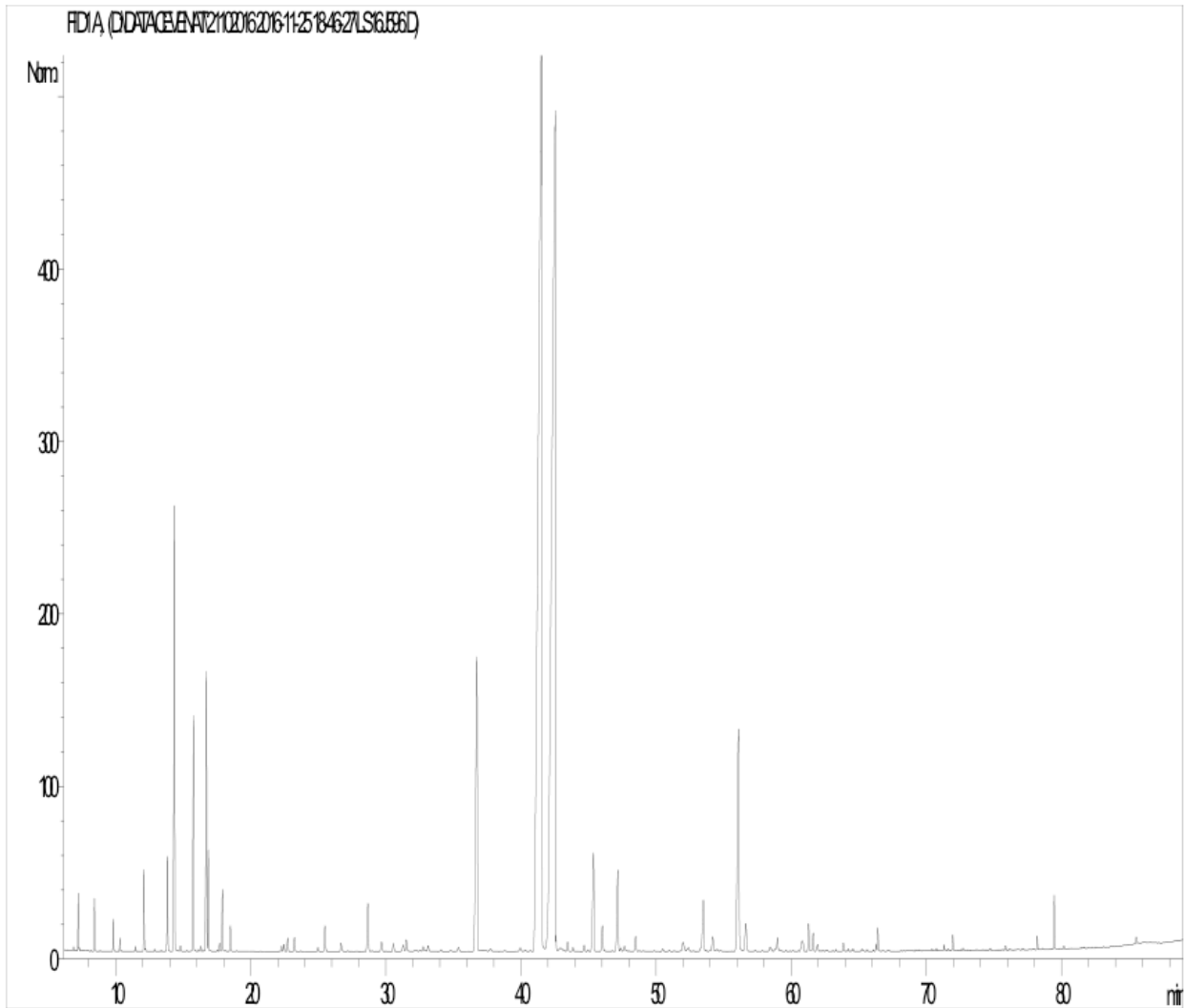
316 Old Hickory Blvd East, Madison TN 37115  
tel (615) 612-4270 fax (615) 860-9171  
orderdesk@naturesgift.com



Healing Body, Mind, and Spirit  
with Pure Essential Oils Since 1995

www.naturesgift.com

Pics	TR (min)	Constituents	%	Norme (%)	Allergènes (%)
90	74,7	CUBENOL	0,02		
91	75,9	CUMINOL	0,03		
92	77,1	TRIMETHYL PENTADECANONE	0,02		
93	78,2	T-CADINOL	0,09		
94	79,5	$\alpha$ -BISABOLOL	0,36		
95	80,2	GERANYL-p-CYMENE	0,02		
96	85,5	COUMARINE Mw=146	0,14		0,14
		<b>TOTAL</b>	<b>99,99</b>		<b>32,37</b>



316 Old Hickory Blvd East, Madison TN 37115  
tel (615) 612-4270 fax (615) 860-9171  
orderdesk@naturesgift.com