



*Healing Body, Mind, and Spirit
with Pure Essential Oils Since 1995*

www.naturesgift.com

Certificate of Analysis: Lavandin Abrial, *Lavandula hybrid var. Abrialis*, organically produced, steam-distilled blossoms, France.

Batch No: FR-58560

Date d'analyse: 26/11/2016

Conditionnement: Flacon ambré de 8 ml - température ambiante

Prestation demandée: Analyse classique

Durée de conservation: 1 an

Commentaires et Conclusions:

LOT CONFORME A LA NORME DE L'HUILE ESSENTIELLE DE
LAVANDIN ABRIAL NF T75 - 303 : NOVEMBRE 2009

Rapport validé par: Daniel Dantin – Responsable laboratoire

CHROMATOGRAPHIE PHASE GAZEUSE (selon la norme NF ISO 11024)

Conditions d'analyse chromatographique :

- GC/SM 7890/5975 AGILENT : Colonne : VF WAX polaire : 60 m ´ 0,25 mm ´ 0,5 µm
- GC/FID 6890 AGILENT : Colonne : VF WAX polaire : 60 m ´ 0,25 mm ´ 0,5 µm
- Programmation de température : 6 min à 60°C – 2°C/min@80 °C – 1°C/min@120°C – 4°C/min@250°C – 10 min à 250 °C
- Gaz vecteur : Hé 22 psi
- Dilution de l'échantillon : 10 % dans l'Hexane
- Volume injecté : 1 µL
- Gamme de masse : 30 à 350

Les composés sont identifiés par une recherche combinée des temps de rétention (notre propre bibliothèque) et des spectres de masse (bibliothèque NKS, 75 000 spectres),
Les % sont calculés à partir des surfaces de pics données par le GC/FID, sans l'utilisation de facteur de correction,



Healing Body, Mind, and Spirit
with Pure Essential Oils Since 1995

www.naturesgift.com

Profil chromatographique (GC/FID) :

Pics	TR (min)	Constituants	%	Norme (%)	Allergènes (%)
1	5,2	2-METHYL BUTANAL	0,01		
2	5,3	ISOVALERALDEHYDE	0,01		
3	5,7	METHOXY HEXANE	0,09		
4	6,9	TRICYCLENE	0,02		
5	7,2	α -PINENE	0,43		
6	7,3	α -THUYENE	0,03		
7	7,4	PRENOL	0,01		
8	8,4	CAMPHENE	0,37		
9	9,8	β -PINENE	0,45		
10	10,3	SABINENE	0,15		
11	10,4	PINADIENE	0,01		
12	11,5	Δ 3-CARENE	0,02		
13	12,1	β-MYRCENE	0,53	0,4 – 0,9	
14	12,2	α -PHELLANDRENE	0,03		
15	12,9	α -TERPINENE	0,04		
16	13,3	2,3-DEHYDRO-1,8-CINEOLE	0,01		
17	13,8	LIMONENE	0,82	0,5 – 1,5	0,82
18	14,3	1,8-CINEOLE	7,11	6 – 12,5	
19	14,4	β -PHELLANDRENE	0,05		
20	14,8	BUTYRATE DE BUTYLE	0,03		
21	15,8	Cis-β-OCIMENE	1,79	1,4 - 3	
22	16,3	γ -TERPINENE	0,09		
23	16,7	Trans-β-OCIMENE	3,88	2,5 – 6	
24	16,8	3-OCTANONE	0,21		
25	17,7	p-CYMENE	0,06		
26	17,9	ACETATE D'HEXYLE	0,17		
27	18,5	TERPINOLENE	0,30		
28	22,4	PROPIONATE D'HEXYLE	0,06		
29	22,7	ISOBUTYRATE D'HEXYLE	0,14		
30	23,2	1-HEXANOL	0,15		
31	25,0	ALLO-OCIMENE	0,05		
32	25,5	ACETATE D'OCT-1-EN-3-YLE	0,38		
33	26,7	3-OCTANOL	0,06		
34	27,1	GALBANOLENE	0,01		
35	28,7	BUTYRATE D'HEXYLE	0,38	0,2 – 0,5	
36	29,7	2-METHYLBUTYRATE D'HEXYLE	0,07		
37	30,6	Cis-OXYDE DE LINALOL	0,11		
38	31,3	3-METHYLBUTYRATE D'HEXYLE	0,07		
39	31,5	1-OCTEN-3-OL	0,34		
40	32,8	Trans-THUYANOL	0,14		
41	33,2	Trans-OXYDE DE LINALOL	0,09		
42	34,1	ACETATE D'OCTYLE	0,02		
43	34,7	SESQUITERPENE	0,02		
44	35,4	DAUCENE	0,13		

316 Old Hickory Blvd East, Madison TN 37115
tel (615) 612-4270 fax (615) 860-9171
orderdesk@naturesgift.com



Healing Body, Mind, and Spirit
with Pure Essential Oils Since 1995

www.naturesgift.com

Pics	TR (min)	Constituants	%	Norme (%)	Allergènes (%)
45	36,8	CAMPBRE	9,51	7 - 11	
46	37,7	β-BOURBONENE	0,05		
47	39,8	BERGAMOTENE ISOMERE	0,08		
48	40,1	Cis-THUYANOL	0,05		
49	41,4	LINALOL	33,94	28 - 38	33,94
50	42,3	ACETATE DE LINALYLE	22,82	19 - 29	
51	42,4	BERGAMOTENE ISOMERE	0,10		
52	42,8	FORMIATE DE BORNYLE	0,06		
53	43,0	α-cis-BERGAMOTENE	0,07		
54	43,3	α-SANTALENE	0,60		
55	43,7	ACETATE DE BORNYLE	0,03		
56	44,6	α-trans-BERGAMOTENE	0,23		
57	45,3	β-CARYOPHYLENE	2,31	1,5 - 2,5	
58	46,0	TERPINENE-4-OL	0,92	0,3 - 1,2	
59	47,1	ACETATE DE LAVANDULYLE	1,57	1 - 2	
60	47,4	HOTRIENOL	0,04		
61	47,6	CAPROATE D'HEXYLE	0,03		
62	47,7	MYRTENAL	0,02		
63	47,9	SESQUITERPENE	0,05		
64	48,5	ESTER ALIPHATIQUE	0,21		
65	49,3	β-SANTALENE	0,03		
66	50,5	FARNESENE ISOMERE	0,03		
67	50,9	Trans-PINOCARVEOL	0,04		
68	51,3	FARNESENE ISOMERE	0,05		
69	52,0	SESQUITERPENE	0,17		
70	52,3	FARNESENE ISOMERE	0,09		
71	52,4	α-HUMULENE	0,07		
72	53,3	δ-TERPINEOL	0,11		
73	53,5	E-β-FARNESENE	0,73		
74	53,6	ESTER ALIPHATIQUE	0,03		
75	54,1	LAVANDULOL	0,86	0,4 - 1,2	
76	54,4	PROPIONATE DE LAVANDULYLE + Z-β-FARNESENE	0,14		
77	55,9	α-TERPINEOL	0,99	0,3 - 1,2	
78	56,0	BORNEOL	2,14	1,5 - 3,5	
79	56,6	GERMACRENE D	0,60		
80	58,4	SESQUITERPENE	0,13		
81	58,9	β-BISABOLENE	0,07		
82	59,0	ACETATE DE NERYLE	0,14		
83	60,1	SESQUITERPENE	0,02		
84	60,7	BUTYRATE DE LAVANDULYLE	0,04		
85	60,8	γ-CADINENE	0,17		
86	60,9	SESQUITERPENE	0,11		
87	61,3	ACETATE DE GERANYLE	0,24		
88	61,6	METHYLBUTYRATE DE LAVANDULYLE	0,30		
89	61,9	β-SESQUIPELLANDRENE + 1-DECANOL	0,06		
90	62,3	CUMINAL + ESTER ALIPHATIQUE	0,05		

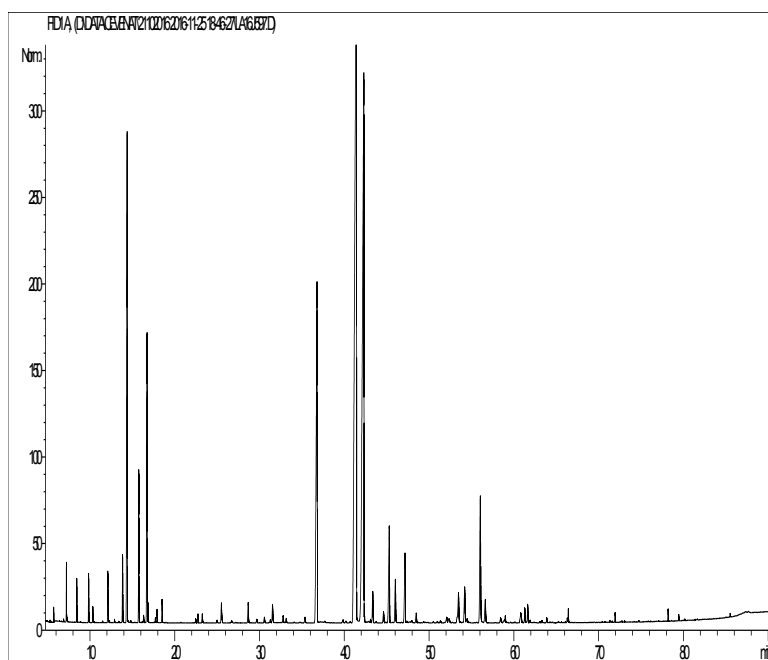
316 Old Hickory Blvd East, Madison TN 37115
tel (615) 612-4270 fax (615) 860-9171
orderdesk@naturesgift.com



Healing Body, Mind, and Spirit
with Pure Essential Oils Since 1995

www.naturesgift.com

Pics	TR (min)	Constituants	%	Norme (%)	Allergènes (%)
91	63,1	MYRTENOL	0,02		
92	63,3	CAMPHOLENOL	0,03		
93	63,9	NEROL	0,07		
94	64,2	ACETATE DE cis-époxy-LINALYLE	0,01		
95	64,6	ACETATE DE trans-époxy-LINALYLE	0,01		
96	65,2	2,6-DIMETHYL-3,5,7-OCTATRIENE-2-OL	0,02		
97	65,6	CALAMENENE	0,01		
98	66,3	p-CYMENE-8-OL	0,06		
99	66,4	GERANIOL	0,19		0,19
100	70,4	ESTER ALIPHATIQUE	0,02		
101	71,3	ESTER HEXENYLIQUE	0,02		
102	71,6	OXYDE D'ISOCARYOPHYLLENE	0,02		
103	71,9	OXYDE DE CARYOPHYLLENE	0,12		
104	72,7	EPOXYDE SESQUITERPENIQUE	0,02		
105	72,8	EPOXYDE SESQUITERPENIQUE	0,01		
106	73,0	α -PHOTOSANTALOL A	0,02		
107	74,7	CUBENOL	0,02		
108	78,2	T-CADINOL	0,13		
109	79,5	α -BISABOLOL	0,07		
110	80,2	GERANYL-p-CYMENE	0,02		
111	82,5	SESQUITERPENONE	0,01		
112	85,5	COUMARINE Mw=146	0,05		0,05
		TOTAL	99,99		35,00



316 Old Hickory Blvd East, Madison TN 37115
tel (615) 612-4270 fax (615) 860-9171
orderdesk@naturesgift.com