



316 Old Hickory Blvd East, Madison, TN 37115

tel (615)612-4270 fax (615)860-9171

orderdesk@naturesgift.com

Healing Body, Mind and Spirit with Pure Essential Oils

Since 1995

www.naturesgift.com

Lavandin Italian

Lavandin x intermedia

Ethically produced, Northeastern Italy (near Venice)

Batch #IT-58744

Monoterpenes 28.53%

trans β ocimene 3.10

Monoterpenols 25.43%

linalol 23.72

eno-borneol 1.71

terpinen-4-ol 4.38

Esters 42.45%

linalyl acetate 38.37

lavandulyl acetate 4.08

Sesquiterpenes 10.98%

caryophellene 8.11

(Z) β farnesene 1.55

germacrene d 1.32

Ethers 1.53%

eucalyptol 1.53

Raw Material: flowering tops

Production Method: Steam distillation

Date of Analysis: March, 2017

Via F. Marzolo, 5
35131 Padova
tel +39 049 8275332
fax +39 049 8275366
stefano.dallacqua@unipd.it
CF 80006480281
P.IVA 00742430283

Padova 23/03/2017

Oggetto: analisi qualiquantitativa di olio essenziale lavandino lavandula x intermedia lotto 2016011

Metodi: GC-MS

10 ul del campione sono stati diluiti in 1 ml di etere e posto in vial. Le analisi GC-MS sono state condotte con gascromatografo Varian 3900 e GC-MS Saturn 2100 T con analizzatore a trappola ionica; la colonna impiegata è una DB-5MS 30m 0.250mm. La rampa di temperatura cominciava da 55°C, e porta a 240°C aumentando di 4 gradi al minuto poi rimane a 240 °C per tre minuti.

L'iniettore era mantenuto a 220°C.

Risultati analisi:

I principali composti sono stati identificati grazie al confronto con la banca dati NIST, i dati di letteratura e per i composti si sono calcolati gli indici di Kovats utilizzando una miscela di alcani n8-n20. Le identificazioni dei picchi prevalenti ottenute sono riportate nella tabella seguente.

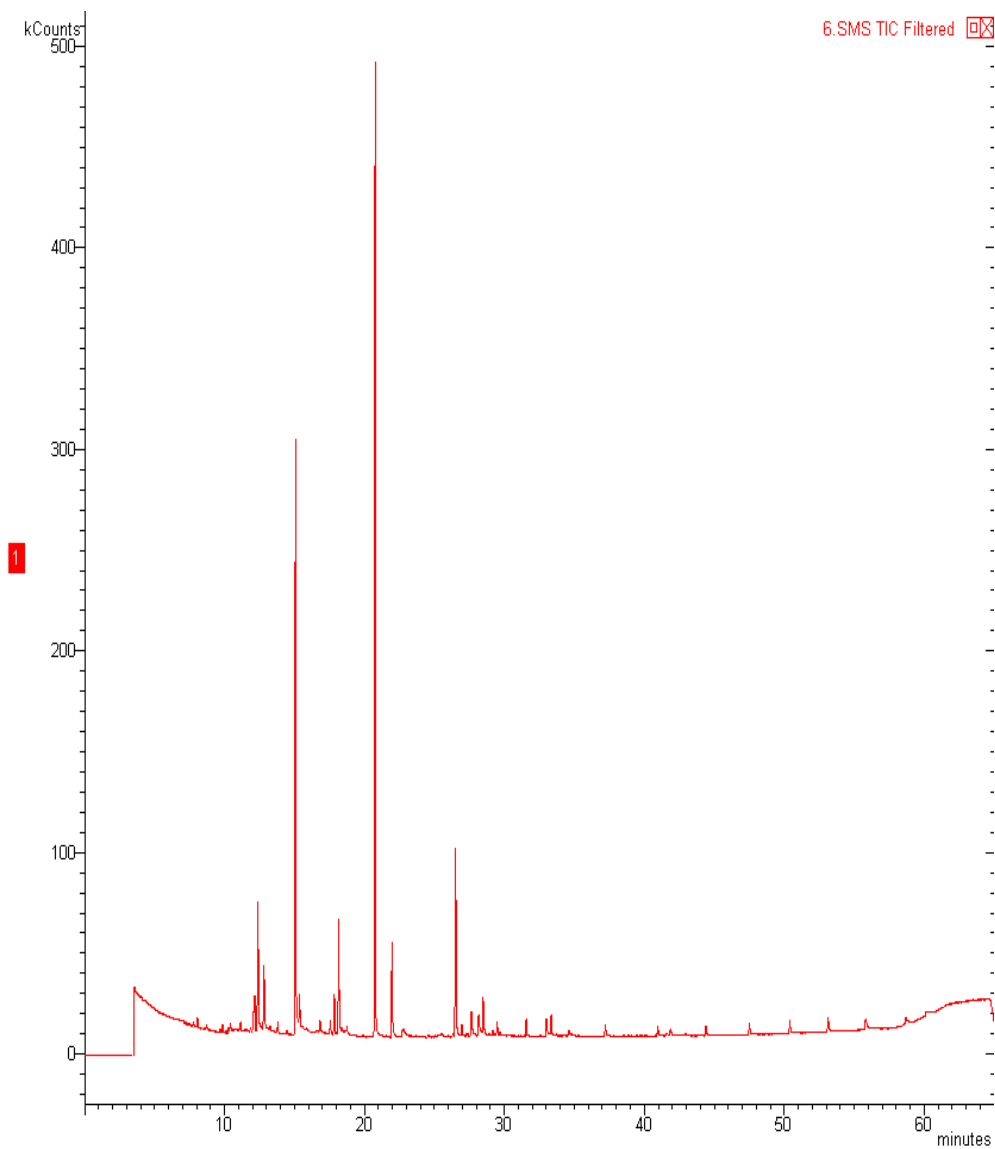
Viene indicata l'abbondanza percentuale dei maggiori costituenti identificati.

Tempo ritenzione	Frammentazione	CAS	Identificazione	Kovats Index	%
12.17	43-67-93	470-82-6	Eucalyptol	1034	1,53
12.82	51-67-79-91-105-121	3779-61-1	trans-Beta Ocimene	1052	3,10
15.07	43-55-67-71-81-93-105-121-136	78-70-6	Linalol	1099	23,72
17.84	43-67-95-121	507-70-0	endo-Borneol	1177	1,71
18.16	43-93-154	562-74-3	Terpinen-4-ol	1179	4,38
20.76	43-53-67-81-93-105-121-137	115-95-7	Linalyl acetate	1257	38,37
21.96	43-53-67-79-93-105-121-136	25905-14-0	Lavandulyl acetate	1283	4,08
26.51	41-91-133-161	87-44-5	Caryophyllene	1420	8,11
27.63	69-91-133-161-189	28973-97-9	(Z)-beta-Farnesene	1457	1,55



28.48	79-91-105-119-161	23986-74-5	Germacrene D	1485	1,32
-------	-------------------	------------	--------------	------	------

Si riporta di seguito il cromatogramma registrato



Dr. Stefano Dall'Acqua