



Lavandin Super Lavandula hybrid, var. Super

Batch No. #FR-59021
France

Monoterpenes 6.12%

trans- β ocimene	2.20
cis- β -ocimene	1.54
limonene	0.68
β myrcene	0.55
α pinene	0.25
camphene	0.24
β pinene	0.24
terpinolene	0.19
sabinene	0.08
γ terpinene	0.05
allo-ocimene	0.03
d3-carene	0.02
α phellandrene	0.02
tricyclene	0.02
α terpinene	0.01

Monoterpenols 38.95%

linalol	33.9
borneol	2.72
α terpineol	0.77
lavandulol	0.41
geraniol	0.37
terpinene-4-ol	0.28
nerol	0.13
3-hexen-1-ol	0.08
trans-thuyanol	0.06
3-octanol	0.05
hotrienol	0.03
cis-verbenol	0.03
trans-p-menth-2-en-1-ol	0.02
campholenol	0.02
(E,E) 2,6-dimethyl-3,5,7-octatrienol	0.02
trans-carveol	0.02
2,6-dimethyl-3,7-octadiene-2,6-diol	0.02
trans-pinocarveol	0.01
m-cymene-8-ol	0.01

Aldehydes 0.09%

cuminal	0.07
3 methyl butanal	0.01
phellandral	0.01

Esters 39.72%

linalyl acetate	35.02
lavandulyl acetate	1.51
hexyl butyrate	0.6
hexyl acetate + p-cymene	0.42
geranyl acetate	0.40
lavandulyl methyl butyrate	0.22
neryl acetate	0.21
hexyl tiglate	0.20
hexyl 3-methyl butyrate	0.19
1-octene-3-yl acetate	0.18
bornyl formiate + α santalene	0.16
hexanyl methyl propionate	0.13
hexyl 2-methyl butyrate	0.11
hexyl propionate	0.07
3-octanol acetate	0.05
bornyl acetate	0.05
butyl-butyrat	0.04
hexyl caproate	0.04
lavandulyl butyrate	0.04
lavandulyl isobutyrate	0.03
octyl acetate	0.03
(Z) epoxy linalyl acetate	0.01
(E) epoxy linalyl acetate	0.01

Ethers 4.44%

1,8 cineole + β phellandrene	4.20
cis-linaloloxide	0.07
trans-linaloloxide	0.06
caryophyllene oxide	0.10
2,3 dehydro-1,8-cineole	0.01

Ketones 5.64%

camphor	5.04
3-octanone	0.57
p-methyl acetophenone	0.02
camphenilone	0.01

Sesquiterpenes 4.09%

β caryophyllene	1.54
E β farnesene	0.98
germacrene D	0.52
farnesene isomer	0.30
bergamotene isomer	0.15
β bisabolene	0.10
γ cadinene	0.09
α farnesene	0.08
α -trans-bergamotene	0.06
daucene	0.05
α humulene	0.05
bicyclogermacrene	0.04
unknown	0.03
β bourbonene	0.02
α gurjunene	0.02
β sequiphellandrene	0.02
α cis-bergamotene	0.01
(Z) β farnesene	0.01
γ muurolene	0.01
calamenene	0.01

Sesquiterpenols 0.49%

α bisbolol	0.32
t-cadinol	0.08
carvacrol	0.04
cuminol	0.03
epi-cubanol	0.02

Other 0.51%

coumarin	0.09
acetone	0.02
1 methoxy hexane	0.04
2 hexenal	0.02
1-hexanol	0.16
acide acetique	0.01
ester aliphatique	0.02
diterpene	0.02
acide palmitique	0.1
galbanolene	0.03



316 Old Hickory Blvd East, Madison, TN 37115
tel (615)612-4270 fax (615)860-9171
sold@naturesgift.com
Balancing Body, Mind and Spirit with Pure Essential Oils
Since 1995
www.naturesgift.com

Destinataire :

CEVENAT

**À l'attention de Nature's Gift
316 Old Hickory Blvd East
Madison, TN 37115 USA**

Nature de l'échantillon : HUILE ESSENTIELLE

Nom botanique : LAVANDULA HYBRIDA SUPER

Nom commun : LAVANDIN SUPER BIO

Numéro de lot : LAR10 LavSup

Origine : -

Partie de la plante : SOMMITÉ FLEURIE

Référence Pyrenessences : AD46

Date de réception : 18/10/2019

Date d'analyse : 02/11/2019

Conditionnement : Flacon ambré de 5 ml

Prestation demandée : GC

Stockage de l'échantillon : 1 an - température ambiante

Commentaires et Conclusions :

**ECHANTILLON CONFORME A LA NORME DE L'HUILE ESSENTIELLE
DE LAVANDIN SUPER NF T75-305 : 1992**

Rapport validé par :

Daniel Dantin - *Responsable laboratoire*



Rapport rédigé par :

Perrine Monjaux - *Technicienne analyste*



CHROMATOGRAPHIE PHASE GAZEUSE (selon la norme NF ISO 11024)

Conditions d'analyse :

- . GC/MS Agilent 7890 / 5975 – Colonne : VF WAX (polaire) 60 m * 0.25 mm * 0.25 µm
- . GC/FID Agilent 6890 – Colonne : VF WAX (polaire) 60 m * 0.25 mm * 0.25 µm
- . Program. de T° : 60°C - 2°C/min jusqu'à 100°C - 1°C/min jusqu'à 120°C - 5°C/min jusqu'à 250°C - 15 min à 250°C
- . Gaz vecteur : He (23 psis/MS – 30 psis/FID)
- . Injection / split : 1 µl d'une solution à 10 % dans l'hexane
- . Gamme de masse : 30 à 350 - Les composés sont identifiés par une recherche combinée des temps de rétention et des spectres de masse (bibliothèque interne + bibliothèque commerciale NIST).
- . Les pourcentages sont calculés à partir des surfaces de pics données par le GC/FID sans l'utilisation de facteur de correction

Profil chromatographique :

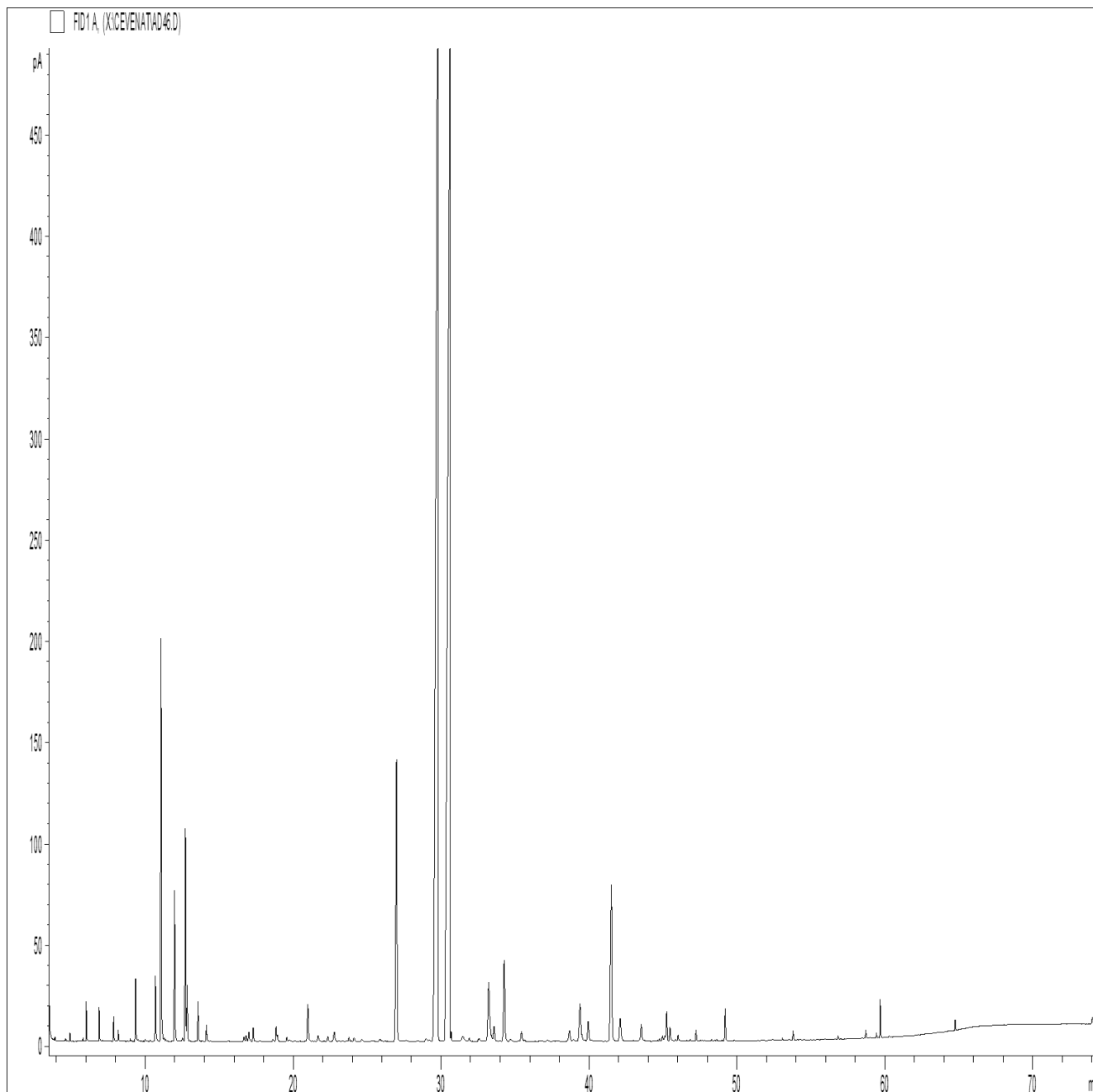


Tableau des résultats : LAVANDIN SUPER BIO - LOT N° LAR10 LavSup					
Pics	TR (min)	Constituants	%	Norme (%)	Allergènes (%)
1	3.91	ACETONE	0.02		
2	4.61	3-METHYL-BUTANAL	0.01		
3	4.92	1-METHOXY-HEXANE	0.04		
4	5.80	TRICYCLENE	0.02		
5	6.02	alpha-PINENE	0.25		
6	6.90	CAMPHENE	0.24		
7	7.87	beta-PINENE	0.20		
8	8.18	SABINENE	0.08		
9	9.01	delta3-CARENE	0.02		
10	9.35	beta-MYRCENE	0.55		
11	9.52	alpha-PHELLANDRENE	0.02		
12	10.00	alpha-TERPINENE	0.01		
13	10.34	2,3-DEHYDRO-1,8-CINEOLE	0.01		
14	10.69	LIMONENE	0.68		0.68
15	11.07	1,8-CINEOLE	4.20	3 - 7	
16		beta-PHELLANDRENE			
17	11.29	BUTYRATE DE BUTYLE	0.04		
18	11.38	2-HEXENAL	0.02		
19	11.98	Cis-beta-OCIMENE	1.54		
20	12.51	gamma-TERPINENE	0.05		
21	12.71	Trans-beta-OCIMENE	2.20		
22	12.84	3-OCTANONE	0.57	0.4 - 1.2	
23	13.57	ACETATE D'HEXYLE + p-CYMENE	0.42		
24	14.13	TERPINOLENE	0.19		
25	16.67	ACETATE DE 3-OCTANOL	0.05		
26	16.82	PROPIONATE D'HEXYLE	0.07		
27	17.00	METHYLPROPIONATE D'HEXYLE	0.13		
28	17.30	1-HEXANOL	0.16		
29	18.63	ALLO-OCIMENE	0.03		
30	18.85	ACETATE DE 1-OCTEN-3-YLE	0.18		
31	18.94	3-HEXEN-1-OL	0.08		
32	19.57	3-OCTANOL	0.05		
33	19.76	GALBANOLENE	0.03		
34	21.00	BUTYRATE D'HEXYLE	0.60	0.4 - 1.2	
35	21.69	2-METHYLBUTYRATE D'HEXYLE	0.11		
36	22.35	Cis-OXYDE DE LINALOL	0.07		
37	22.79	3-METHYLBUTYRATE D'HEXYLE	0.19		
38	23.10	ACIDE ACETIQUE	0.01		
39	23.33	CAMPHENILONE	0.01		
40	23.78	trans-THUYANOL	0.06		
41	24.12	trans-OXYDE DE LINALOL	0.06		
42	24.66	ACETATE D'OCTYLE	0.03		
43	25.87	DAUCENE	0.05		
44	27.00	CAMPHRE	5.04	3.5 - 6.5	
45	27.63	beta-BOURBONENE	0.02		
46	28.40	alpha-GURJUNENE	0.02		
47	28.99	BERGAMOTENE ISOMERE	0.06		
48	29.20	SESQUITERPENE	0.03		
49	29.79	LINALOL	33.90	25 - 37	33.90
50	30.61	ACETATE DE LINALYLE	35.02	35 - 47	

Tableau des résultats : LAVANDIN SUPER BIO - LOT N° LAR10 LavSup					
Pics	TR (min)	Constituants	%	Norme (%)	Allergènes (%)
51	30.69	BERGAMOTENE ISOMERE	0.09		
52	31.35	alpha-cis-BERGAMOTENE	0.01		
53	31.48	FORMIATE DE BORNYLE + alpha-SANTALENE	0.16		
54	31.91	ACETATE DE BORNYLE	0.05		
55	32.57	alpha-trans-BERGAMOTENE	0.06		
56	33.23	beta-CARYOPHYLLENE	1.54		
57	33.59	TERPINENE-4-OL	0.28	< 1	
58	34.28	ACETATE DE LAVANDULYLE	1.51	0.6 - 2.3	
59	34.38	HOTRIENOL	0.03		
60	34.70	CAPROATE D'HEXYLE	0.04		
61	35.29	ESTER ALIPHATIQUE	0.02		
62	35.44	TIGLATE D'HEXYLE	0.20		
63	35.65	trans-p-MENTH-2-EN-1-OL	0.02		
64	37.19	FARNESENE ISOMERE	0.04		
65	37.61	trans-PINOCARVEOL	0.01		
66	38.69	FARNESENE ISOMERE + CRYPTONE	0.26		
67	38.96	alpha-HUMULENE	0.05		
68	39.40	E-beta-FARNESENE	0.98		
69	39.73	cis-VERBENOL	0.03		
70	39.96	LAVANDULOL	0.41	< 0.7	
71	40.18	ISOBUTYRATE DE LAVANDULYLE	0.03		
72	40.48	Z-beta-FARNESENE	0.01		
73	40.59	gamma-MUUROLENE	0.01		
74	41.50	alpha-TERPINEOL	0.77		
75	41.52	BORNEOL	2.72	1.4 - 3	
76	42.11	GERMACRENE D	0.52		
77	42.65	PELLANDRAL	0.01		
78	43.54	ACETATE DE NERYLE	0.21		
79	43.60	beta-BISABOLENE	0.10		
80	43.62	BICYCLOGERMACRENE	0.04		
81	44.79	BUTYRATE DE LAVANDULYLE	0.04		
82	44.98	alpha-FARNESENE	0.08		
83	45.14	gamma-CADINENE	0.09		
84	45.26	ACETATE DE GERANYLE	0.40		
85	45.48	METHYLBUTYRATE DE LAVANDULYLE	0.22		
86	45.64	p-METHYLACETOPHENONE	0.02		
87	45.86	beta-SESQUIPELLANDRENE	0.02		
88	46.03	CUMINAL	0.07		
89	46.85	CAMPHOLENOL	0.02		
90	47.25	NEROL	0.13		
91	47.56	ACETATE DE cis-EPOXYLINALYLE	0.01		
92	47.82	ACETATE DE trans-EPOXYLINALYLE	0.01		
93	48.29	E,E-2,6-DIMETHYL-3,5,7-OCTATRIENE-2-OL	0.02		
94	48.49	CALAMENENE	0.01		
95	48.66	trans-CARVEOL	0.02		
96	49.00	m-CYMENE-8-OL	0.01		
97	49.22	GERANIOL	0.37		0.37
98	49.84	ESTER ALIPHATIQUE	0.01		
99	53.08	2,6-DIMETHYL-3,7-OCTADIENE-2,6-DIOL	0.02		
100	53.53	OXYDE D'ISOCARYOPHYLLENE	0.01		

Tableau des résultats : LAVANDIN SUPER BIO - LOT N° LAR10 LavSup					
Pics	TR (min)	Constituants	%	Norme (%)	Allergènes (%)
101	53.81	OXYDE DE CARYOPHILLENE	0.10		
102	55.96	épi-CUBENOL	0.02		
103	56.84	CUMINOL	0.03		
104	58.72	T-CADINOL	0.08		
105	59.44	CARVACROL	0.04		
106	59.70	alpha-BISABOLOL	0.32		
107	60.30	DITERPENE Mw = 272	0.02		
108	64.77	COUMARINE	0.09		0.09
109	74.03	ACIDE PALMITIQUE	0.10		
		TOTAL	100.00		35.04